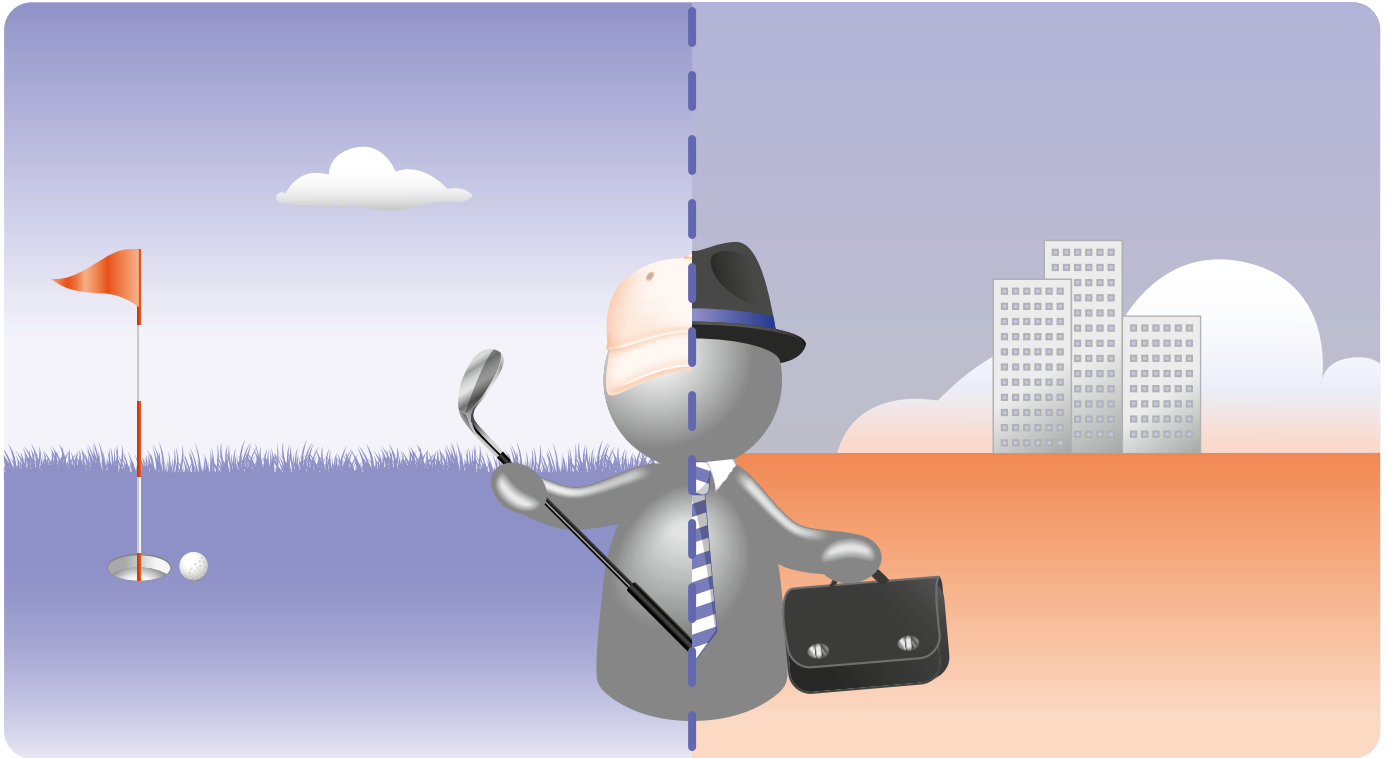


— Dienstleistungsprodukt Personenmodellumstellung —



- Unterstützung bei der Umstellung auf das 1-Personenmodell
- Verkürzung der Projektlaufzeiten
- Hohe Produktivität bei der Bearbeitung und Entlastung von Spezialisten



Unterstützung bei der Umstellung auf das 1-Personen-Modell

Alle neuen OSPlus-Entwicklungen gehen vom Ein-Personen-Modell als Standard aus. Für Sparkassen, die bisher bei Selbständigen auf das Zwei-Personen-Modell gesetzt haben, bedeutet dies, dass sie einen aufwendigen Verschmelzungsprozess durchführen müssen, um z. B. das OSPlus-Firmenkundenportal oder Neo-Prozesse im Firmenkundengeschäft verwenden zu können. Für eine zügige Umstellung spricht außerdem, dass die Kompensationen der Schwächen des von ihnen verwendeten

Modells immer aufwendiger werden. In der Praxis gestaltet sich die Verschmelzung der betroffenen Datensätze aufgrund der Komplexität der Problemstellung allerdings als langwierig und bindet Spezialisten, die häufig bereits anderweitig stark belastet sind. Hier setzt unsere Dienstleistung an. Mit ihrer Hilfe kann die Projektlaufzeit deutlich verkürzt werden – bei gleichzeitiger Begrenzung der von Spezialisten auszuführenden Arbeiten.

Verkürzung der Projektlaufzeit

Unsere Dienstleistung beinhaltet sowohl planerische Aspekte als auch konkrete Hilfe bei der effektiven Durchführung der Verschmelzung. Zusammen sorgen sie für eine deutlich verkürzte Projektlaufzeit. So sichern ein getakteter Projektplan, der bereits alle relevanten Prozesse berücksichtigt, eine initiale und monatlich aktualisierte Erstellung von Mengengerüsten bzw. der Aufwandschätzung nach Klassen und Spezialfällen und Hilfe bei der Zusammenstel-

lung des Projektteams einen erfolgreichen Projektverlauf. Durch die softwaregestützte Identifikation aller relevanten Fälle und notwendigen Bereinigungsmaßnahmen, das anschließende Clustern, die Vorauswahl des passenden Umstellungs-Workflow je Fall, sowie die Ausgabe der Meldung je Cluster gestalten wir die Umstellung deutlich effektiver und entlasten Spezialisten.

Hohe Produktivität bei der Bearbeitung und Entlastung von Spezialisten

Durch das Clustern der Bereinigungsmaßnahmen können kleinere Bearbeitungsschritte definiert werden. Hierdurch wird für Teilbereiche die Verteilung der Arbeit auf unterschiedliche Mitarbeiter möglich. Spezialisten bleibt damit genügend Zeit, sich auf die wirklich komplizierten Bereiche zu konzentrieren. Für eine deutliche Steigerung der Produktivität bei der Bearbeitung sorgt die Vorauswahl des passenden Umstellungs-Workflows, da „Fehleinstiege“

vermieden werden. Anschauliche Analysen und Berichte reduzieren darüber hinaus sowohl den zeitlichen Aufwand als auch Sachkosten. Alle relevanten Daten der Haupt- und Nebenperson werden nebeneinander dargestellt. Die Anzahl der ansonsten im Vorfeld der Verschmelzung notwendigen Abfragen wird deutlich gesenkt und die Kosten für diese Abfragen und ihre Ausdrücke entfallen.

